

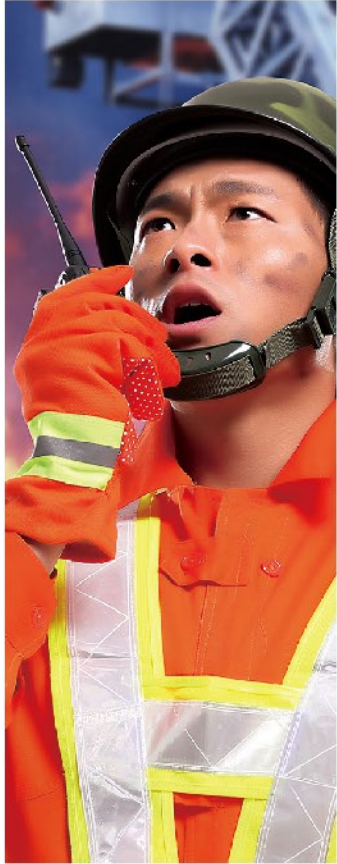


专注无线通信 始于1989

数字无线通信

DEDICATED TO RADIO COMMUNICATIONS

www.bfdx.com



关于我们

About us



1

第一批无线通信研发企业

2

同行外贸出口额名列第四

3

中国无线通信行业十大品牌

福建北峰通信科技股份有限公司（国家级高新技术企业）创立于1989年，是一家专注无线通信领域并服务于全球的专网通信解决方案和设备提供商。作为我国专网通信行业的主要骨干企业之一，30多年来始终专注于对讲机终端、集群系统、应急系统、调度系统、基站等专业无线通信设备的研发和服务，坚持“技术创新 科学管理 通讯精品 客户满意”的经营理念，为客户提供核心技术支持与一站式整体解决方案。产品已广泛应用于政府、公共安全、交通运输、能源石化、公共事业、应急救援、工商业等领域。

研发实力

R&D ability

公司重视科技创新，持续将年销售收入的15%以上投入研发中，已在全国建有5大研发中心，研发人员占到了公司人数约30%，拥有近100项知识产权专利。

我们已掌握PDT、DMR、POC、LTE、传统模拟等核心技术及成熟的系统化应用，逐步构建了窄带集群、宽窄集群、应急自组网、指挥调度等从终端到系统集群的产品线。并结合自身优势整合网络、整合平台、整合业务应用、整合终端等多层次深度整合，帮助用户实现了通信与管理的融合。



5

大研发中心



15%

研发经费占比



30%

研发人员占比



100⁺

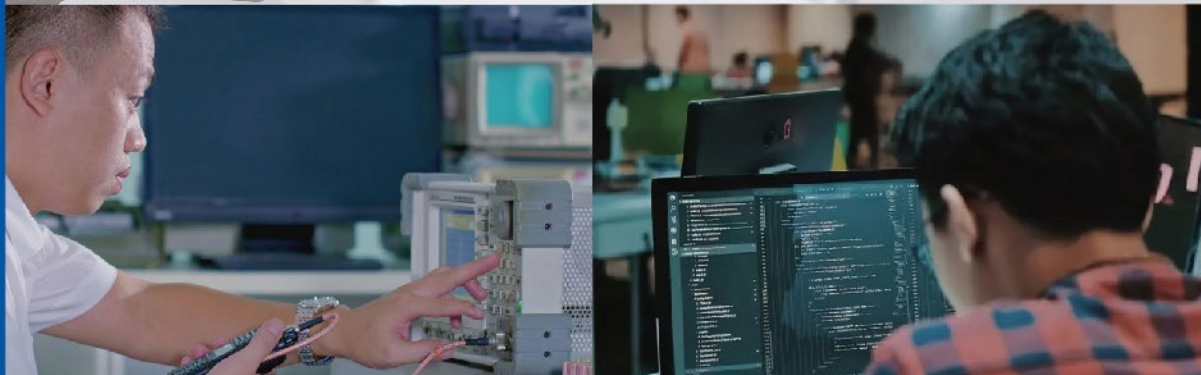
知识产权专利

DMR

PDT

LTE

Analog





北峰以“精准设计、精益制造、精细管理、精心服务”四精理念基础，严格按照精益生产的原则和方法。投入大量资金引进先进的生产设备，进行统一的工艺规划和布局，形成了流程自动化、作业标准化、管理信息化具有北峰特色的精益制造体系。大大提高良品率、生产效率，满足客户在对通信产品的定制化、交付周期、可靠性方面的要求。



精细化



自动化



标准化



信息化



北峰不断的投入各种先进检验检测设备，以确保品质的精准性和保障性。从产品概念设计、开发到采购、从SMT到MI插件、过波峰焊，再到产品组装、巡检、QA全检、最终通过北峰自主研发的产品自动检测仪进行全功能测试到成品入库品控等环节，均严格经过环境检测、电磁干扰、产品性能检测及产品可靠性测试。比如：在可靠性测试方面，北峰要实施30000+次软压按键寿命测试，-20℃低温到+60℃高温产品测试，此外还要进行盐雾、防震、抗摔、老化等近五十种测试，确保流向市场的每一台产品都是高品质。



电磁干扰检测



环境适应试验



PSN性能检测



可靠性检测

营销布局

Marketing layout

经过30多年的拓展和深耕，北峰通信已建立了深厚的市场资源与渠道资源，目前与全球50多个国家800多家集成商及合作伙伴形成紧密协作，使得公司的产品营销和服务网络覆盖了美洲、欧洲、亚洲和非洲等地区，并连续多年产品销售及出口额名列前茅。



50⁺ 个国家销售网点
Countries and regions

100⁺ 名精益管控人员
Quality Control Staff

300⁺ 位技术服务工程师
Technical Support Engineers

800⁺ 营销合作伙伴
Product Sales Partners

我们能解决什么

What can we do



解决通信应用的不足/缺陷/问题

提供全方位多类别的通信产品线

提供最具性价比的应用解决方案

有效降低成本创造实效性的价值

无忧的售前/售中/售后整体服务

30多年我们始终坚持站在客户的角度思考、解决问题，用积极的互动模式打破常规营销。

我们坚信每一个成功项目都是良好合作的成果，我们共同思考和创新，帮助客户寻找最佳解决方案和提供同行性价比最优的产品。

从产品到方案

From product to solution

应用

日常指挥调度、重大活动安保、自然灾害救援、
群体事件处置、暴恐事件处置、合成作战指挥

智能业务融合



平台

通信、音视频、定位、调度
交换服务、媒体服务、录音录像服务、网管服务

业务平台融合



系统

核心网 (MSO /)

PDT/DMR/基站

专网LTE

宽窄公专融合

宽带专网LTE网络

+

3G/4G/.....公网

+

窄带网络
PDT、DMR.....

终端

PDT/DMR/.....

宽窄融合

宽带

多模融合终端





宽窄融合对讲机

Multimode Portable Radio

北峰宽窄（公专）融合多模对讲机系列实现从单一语音通信向多媒体业务的融合升级、实现公网、专网等多种通信模式的协同工作，让用户不仅听得见，还能看得见，关键时刻掌握全局，特别是在业务层、平台层、网络层、终端层实现多层次、端到端的深度融合，从容应对解决宽窄带通信问题，更好地满足不同行业的个性化与定制化需求。



-  公专双待
-  4G全网通
-  卫星定位
-  调度系统接入
-  紧急报警
-  多种工种模式
-  IP等级防护
-  高清双摄
-  WiFi/BT
-  NFC功能

宽窄融合 随需而变

北峰宽窄融合智能对讲机除了能够提供日常语音通信及任务关键语音业务外，可实时视频监控、图像传输、指挥调度、快速的关键数据访问和高效业务应用。



防爆对讲机

Explosion Proof Portable Radio

北峰防爆对讲机提供PDT/DMR/PoC等多种通信制式的产品形态选择，产品均通过气体防爆认证、粉尘防爆认证或双防爆认证、具备从常规的语音通话到全双工通话、从数字到公网、从DMR到PDT集群再到自组网等通信需求点及丰富的应用功能。从而满足为需要在爆炸性气体和可燃性粉尘的危险环境中工作的用户提供多样化、更安全、更可靠的通信保障。



BFDX-TD950Ex



BFDX-TD930Ex



BFDX-TD880Ex



BFDX-TD511Ex



BFDX-TD510Ex



BFDX-CM625S+



防爆防护



数字应用



卫星定位



安全加密



多种安全报警



清晰音质



IP等级防护



录音功能

为安全生产护航

北峰防爆对讲机适用于环境恶劣、存在危险可燃气体或粉尘的环境如石化、煤矿、化工、火电、食品加工等行业。北峰不断进行技术创新将防爆性能做到极致，满足在易燃易爆气体与粉尘环境下的使用要求。



数字对讲机

Digital Portable Radio

北峰数字对讲机产品基于DMR/PDT通信制式打造，支持数字和模拟两种模式并能兼容现有常规模拟系统，双时隙TDMA技术,有效的增加通话时间，避免信号干扰和占线等情况，保证通话效率,节省沟通成本。降低链路损耗和优化调节能力，实现了灵敏度的提升，从而使覆盖更广，通信距离更远。

北峰数字对讲机在产品性能、功能、保密性、可靠性和通信能力等方面均达到行业一流水平，为行业用户带来更可靠、更高效和更舒适的通信体验。



信道容量倍增



TDMA双时隙



高效使用率



待机时间长



功能丰富



音频性能卓越



IP等级防护



卫星定位



调度系统接入



紧急报警

公网对讲机

POC Products Radio

北峰公网系列产品依托公众网络(移动、电信、联通),形成覆盖全国的集群对讲系统。突破传统无线通信覆盖有限的瓶颈;距离不受限制,只要手机信号覆盖区域即可自由对讲通话,实现一对一、一对多、多对多的全球通联语音对讲服务满足用户快速便捷沟通的通信需求。帮助用户实现卫星定位、无限对讲、指挥调度、人员管理等一体化通信,让通讯随时随地,随手掌握,畅通无忧。



-  4G全网通
-  双卡双待
-  单呼/组呼/群呼
-  卫星定位
-  智能调度管理
-  续航能力强
-  丰富的应用程序
-  IP等级防护

模拟对讲机

Analog Portable Radio

北峰模拟对讲机系列被视为业界模拟技术的经典，先后掌握语音识别及单点调制等数十项专业无线通信专利技术，保障产品在高强度与多元化环境使用中的卓越性能和出色表现。在语音音质和调频及射频输出、降噪抗干扰稳定性等方面拥有显著成就，模拟系列产品具备技术完善、系统完善、成本相对低等优势。



音质保真



抗干扰性强



超长待机



多元化设计



通话距离长



安全稳定



数字通信触手可及

北峰数字车载台发射功率大，通话距离远既可以安装在车上，也安装在室内；主要用于交通运输、生产调度、应急现场、行车指挥等业务。

数字车载台

Digital Mobile Radio

北峰数字车载终端支持强大而灵活的多种标准制式，拥有友好的界面显示和按键设计、具有容量大、覆盖范围广、通信费用低、传输速度快、系统投资少等特点。除了提供传统的语音单呼、组呼、广播呼叫、紧急呼叫、优先呼叫等语音通讯业务外，还支持多种数据业务和可选功能，其众多特色优势和丰富的数字功能、卓越的通信品质，全面提升用户的通信效率。



BFDX-TM950



BFDX-TM8500



BFDX-TM8250



BFDX-MT7250



全双工通话



安全加密



智能音频



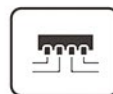
IP等级防护



多样工作模式



多种标准制式



丰富的业务能力



更高的频谱效率

便携式自组网

北峰BF-TR925自组网系列具有部署便捷、组网灵活、可靠性强等特点，产品形态多样：室内、外放安装部署、车载、机载、移动部署，是公共安全、应急通信、公共事业、工商业等专网用户以及战术通信等应用的利器。

数字中继台

Digital Repeater

北峰数字中继台分为：同频中继、异频中继、跨段中继等一系列产品线，拥有出色的通信品质和军工标准工艺设计，支持作为中继台或基地台进行部署，其携行便捷、机动性高，最大程度满足用户在不同环境中快速部署需求，有效填补了移动通信困难、频率资源紧缺、跨区指挥调度等困境，实现快速、便捷、高效的大区域、大范围语音和数据通信。



BF-TR925D



BF-TR925



BF-TR8500



BF-TR8050



BF-RT7500



BF-TM8250R



BF-TR900



BF-TR908



基本语音



数据管理



接纳控制



资源分配



业务处理



呼叫建链



IP等级防护



多模微信定位



便携式设计



专网通信指挥调度高效畅通

实现PDT数字集群、DMR集群、数字集群和模拟常规的联网，并实现统一的网管和指挥调度，满足了用户“统一指挥、快速反应、协同作战”的通信要求，为用户扁平化指挥提供了有力的技术支持。

专业集群通信系统

Professional Digital Trunking System

北峰专业数字集群系统是集视频、监控、文字、语音调度等功能于一体的多媒体通信融合管控通信集群系统。系统关键任务和关键业务的通讯特性，满足视频监控、远程数据采集、多媒体广播等数据业务需求，在进行指挥调度的过程中，具有“听得到”和“看得见”的特点。系统充分理解用户需求，以综合接入、互联互通、多级联网的系统平台特性，实现了跨制式、跨系统、跨区域、跨部门、跨运营商的纵横互联，构建了一套功能完善、便捷可靠、扩展性强、安全性高的综合集群通信系统。



语音集群



视频调度



文字信息



电子地图



指挥调度



基本数据业务



电信级可靠性



移动性业务管理

现场应急通信保障

除提供可靠、及时、安全、高效的关键语音外、并保障着数据、视频及可视化指挥调度等多网融合应用和综合业务服务在平时或应急情况下真正实现“随时随地应需而通”。



任务关键型通信系统

Mission Critical Communication System

北峰任务关键型通信系统符合PDT/DMR通信体制并向下兼容模拟制式，系统整体设计采用预设骨干网、现场应急网、分队战斗网三层组网方式。同时系统可以与MESH无线自组网/超短波通信/北斗卫星通信/4G专网通信/4G公网通信/卫星通信等多种通信手段相结合实现融合通信。完美运用现代数字通信技术，充分结合应急通信保障场景，贴近实战要求，便于快速部署稳定可靠。系统良好的兼容性、实用性、便携性、安全性和可靠性满足不同通信场景下的各种需求，从而实现平战结合，有效应急、高效指挥便于携行等特点。



3+3+3设计



天地空一体



宽窄融合



灵活组网



安全可靠



军工品质



便携易用



指挥调度



保密性强

MESH自组网系统

Mesh Multi-hop Network System

北峰MESH无线自组网系统采用无中心自组网的分布式网络构架与移动宽带多媒体通信技术，同频组网，多跳中继所有节点可在非视距、随机快速移动条件下，实现多路语音、数据、图像等多媒体信息的实时交互。系统功能强大、性能优异，支持任意网络拓扑结构，如点对点、点对多点、链状中继、网状网络及混合动态拓扑等。整个系统部署便捷、使用灵活、操作简单、维护方便。



无中心自组网



可靠性高



非视距传输



安全保密性



快速部署



机动性强



高数据带宽快速移动



灵活组网

智能通信管理系统

Smart Communication Management System

北峰智能通信管理系统基于先进的DMR数字化无线通信技术，以系统数据交换控制服务器为核心，利用计算机技术来辅助将各类信息、数据、语音、记录等应用与无线通讯巧妙整合为一，既满足需求单位的基础语音通信又实现智能化管理与立体化指挥调度的通信新模式。系统采用大区制组网方式，可通过有线公网、有线专网、4G公网、有线局域网、无线局域网进行IP互联，保证跨区广域覆盖。调度平台基于GIS平台技术呈现人员到岗、分布情况和详细位置、人员调度等信息，实现对管控区域内人员、车辆的定位跟踪及相关联动调度管理。



智能IP互联



全融合通信



智能化平台



智能巡更管理



多级指挥调度



丰富的语音业务



数据管理与统计



紧急报警

成功案例

Success stories

公共安全领域

应急 | 林业 | 人防 | 消防 | 监狱 | 部队



● 黑龙江省森防应急



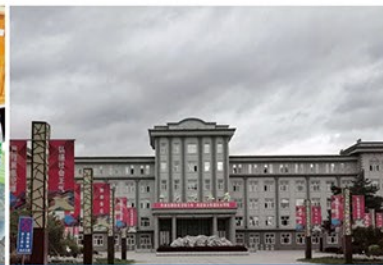
● 葫芦岛人防办



● 开原应急管理局



● 哈尔滨人防办



● 吉林白河林业局



● 东部战区某训练机场



● 西部某武警部队



● 西北某边防部队



● 中非共和国国防部



● 印尼陆军部队



● 兰州监狱



● 安徽九成监狱



● 甘肃白银监狱



● 邢台市城市管理局



● 湛江市消防支队

北峰通信公共安全解决方案集DMR对讲机、PDT对讲机及集群、应急通信系统、指挥与调度系统、公专融合通信系统与一体，通过融合多媒体对讲平台，实现跨系统、跨区域的互联互通和统一指挥调度，有效解决窄带专网系统带宽不足、网络覆盖不足等问题，为公共安全行业日常通信和应急处突提供全方位的通信保障。

公共事业领域

石油化工 | 港口/码头 | 交通运输 | 赛事/活动 | 水利/电力



北峰通信公共事业无线通信解决方案集终端设备、调度指挥、数据功能、互联呼叫为一体，满足用户对通信覆盖、通信应用业务的迫切需求。为公共事业用户提供场景定制化手持设备、便携式设备、车载设备及固定台设备等。

成功案例

Success stories

事业单位/工商业领域

医院/学校 | 企业/园区 | 物业/小区 | 酒店/商超 | 景区/公园



●黄冈市中心医院



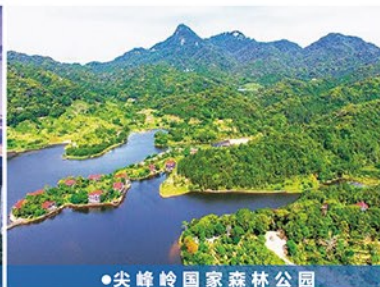
●南京市江宁医院



●桂林电子科技大学



●武夷学院



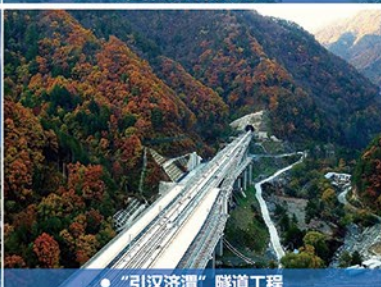
●尖峰岭国家森林公园



●白云山管理局



●南方国家电网大厦



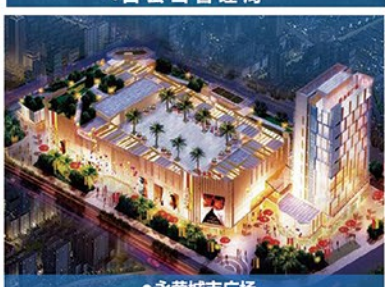
●“引汉济渭”隧道工程



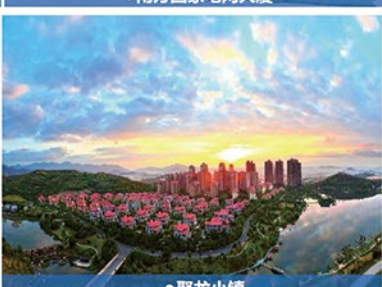
●西部物流园



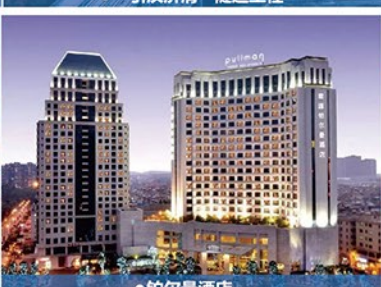
●万科生活广场



●永荣城市广场



●聚龙小镇



●铂尔曼酒店



●威斯汀酒店



●华佳工业园区

北峰通信能够满足用户不同层次的应用需求,提供大区域、室内外无盲区网络覆盖,清晰的语音通信、智能化管理手段等技术与服务,从而保证用户无线通信网络能稳定、安全、高效的运行,助力用户提高工作效率和提升管理能力。



福建北峰通信科技股份有限公司

FUJIAN BELFONE COMMUNICATIONS TECHNOLOGY CO.,LTD.

地址:福建省泉州市双阳华侨经济开发区A-15

售后服务热线:400 085 8569 网址:www.bfdx.com